



L'Europe
au cœur de
vos projets



Projets européens en Côte d'Or

Programmation 2014-2020

Recherche, innovation
Numérique
Agriculture
Formation
Biodiversité
Aménagement durable
Tourisme ...



INFOS & CONTACT
europe-bfc.eu



COFINANCE
PAR L'UNION
EUROPÉENNE

RÉGION
BOURGOGNE
FRANCHE
COMTÉ



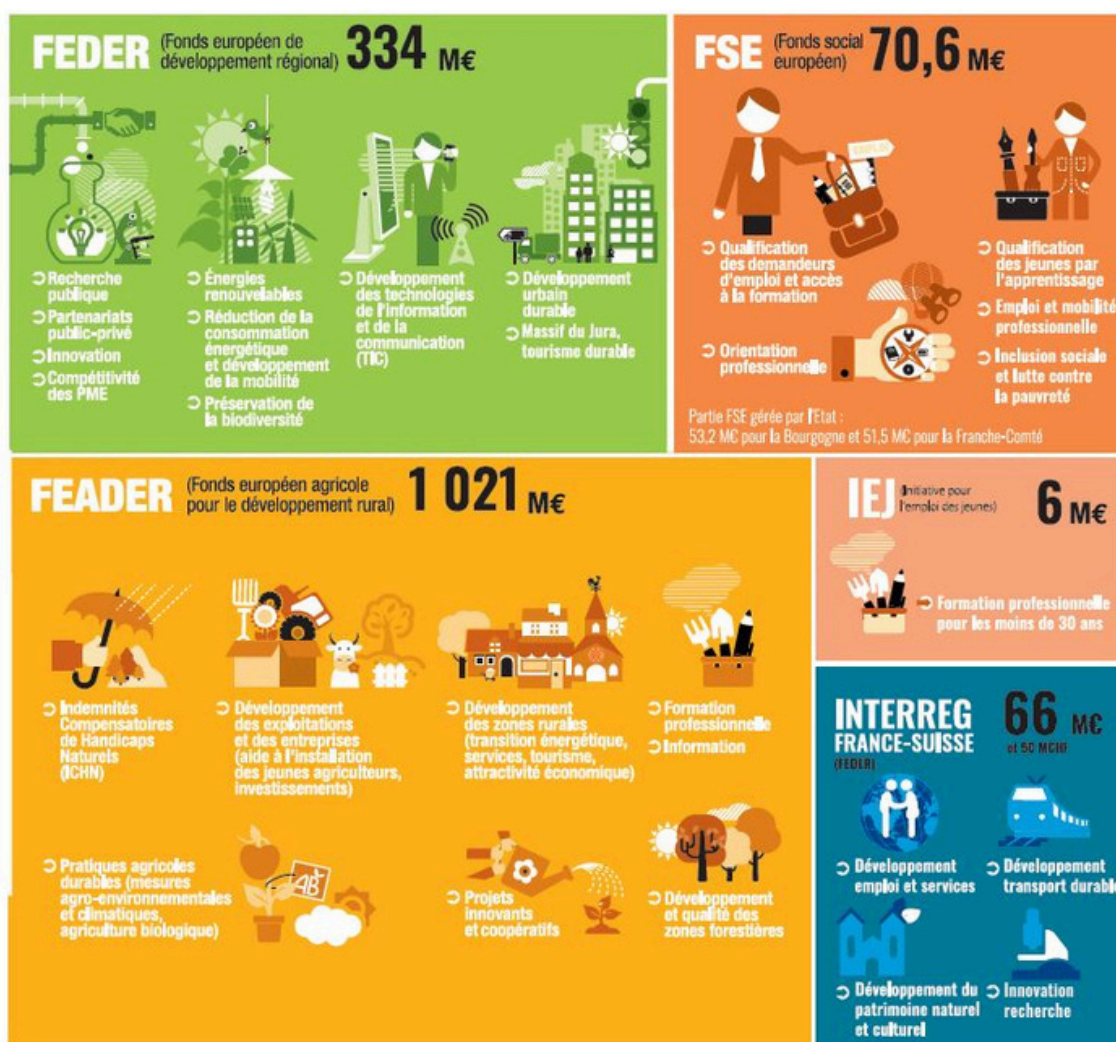
Les fonds européens en Bourgogne-Franche-Comté

Dans le cadre de la programmation 2014-2020, la Région Bourgogne-Franche-Comté a bénéficié de plus de 1 498 M€ pour accompagner le développement équilibré de son territoire.

Avec le soutien de l'Union européenne, des chercheurs, des entrepreneurs, des agriculteurs, des associations ... s'engagent pour rendre la Région Bourgogne-Franche-Comté plus équitable et plus innovante.



1498 M€ pour des projets en 2014-2020



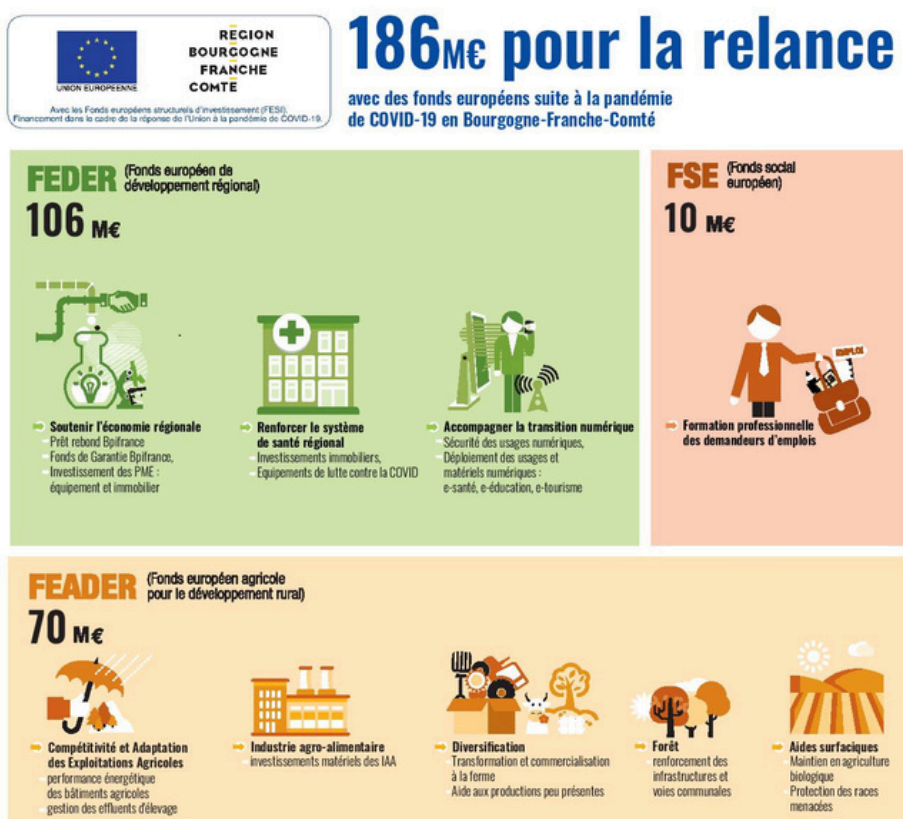
Les fonds européens en Bourgogne-Franche-Comté: la relance

A la suite de la pandémie de la COVID-19, une enveloppe supplémentaire de 186 M€ a été allouée à la Région pour soutenir les projets favorisant la sortie de crise ou des mesures d'investissements dans les secteurs importants pour la reprise verte et numérique et la résilience de l'économie.

Au titre du FEDER, les ressources complémentaires soutiennent prioritairement les PME, les investissements dans le domaine de la santé et les investissements en faveur de la transition numérique.

Au titre du FSE, les ressources supplémentaires soutiennent la formation professionnelle des demandeurs d'emploi.

Au titre du FEADER, l'objectif est de soutenir la filière et notamment la compétitivité et l'adaptation des exploitations agricoles, industries agro-alimentaire, la forêt, la diversification ou encore mesures surfaciques.



Quel soutien des fonds européens sur la programmation 2014-2020 **en Côte d'Or** ? Indicateurs de résultat et exemples de projets

Au titre du **FEDER**, **305** projets ont été soutenus à hauteur de plus de **86 M€**,



172 projets programmés pour une "croissance intelligente"
pour un montant de **32 M€** de FEDER



6 projets programmés pour "une société numérique"
pour un montant de **13.7 M€** de FEDER



39 projets programmés pour "une société à faible carbone"
pour un montant de **7.7 M€** de FEDER



27 projets programmés "Pour une biodiversité durable"
pour un montant de **1.7 M€** de FEDER



48 projets programmés "Pour un développement urbain durable"
pour un montant de **11.2 M€** de FEDER



13 projets programmés dans le cadre de la Relance
pour un montant de **19 M€**

Au titre du **FSE** et de l'**IEJ (Initiative pour l'Emploi des Jeunes)**, **588** dossiers programmés sur le périmètre de l'ex-Bourgogne pour un montant de **46.6 M€**.

Quel soutien des fonds européens sur la programmation 2014-2020 **en Côte d'Or**? Indicateurs de résultat et exemples de projets

Au titre du **FEADER**, **2 432** projets ont été programmés à hauteur de plus de **55.7 M€** dont :



554 projets "Dotation Jeunes Agriculteurs" programmés pour un montant de **12.16 M€** de FEADER



90 projets programmés dans le cadre du dispositif NATURA 2000 pour un montant de **1.43 M€** de FEADER



10 projets en faveur des Industries Agro-Alimentaires programmés pour un montant de **3.75 M€** de FEADER



105 projets programmés dans le cadre du dispositif "Diversification des activités" pour un montant de **2.5 M€** de FEADER



175 projets LEADER programmés pour un montant de **9.13 M€** de FEADER



132 projets programmés dans le cadre du dispositif Forêt pour un montant de **2.93 M€** de FEADER



15 projets de formation programmés pour un montant de **0,74 M€** de FEADER
16 projets programmés dans le cadre du Partenariat Européen pour l'Innovation pour un montant de **2.3 M€** de FEADER

Exemples de réalisations en Côte d'Or



60 entreprises installées en Côte d'Or aidées par un soutien financier direct (investissements des PME et innovation)

La société Roux et compagnie, fondée en 1969, est un acteur du secteur agro-alimentaire, qui fabrique une gamme de produits à base de viande, principalement porcine. Elle est spécialisée dans les salaisons (saucisson, viandes séchées, jambons sec, ...) mais produit aussi des saucisses de Morteau bénéficiant d'une IGP. Elle produit également des salades et des produits traiteur. Avec le soutien du FEDER - 50 270 € soit 9.2 % du coût total de l'opération - elle a fait l'acquisition de nouveaux équipements de production notamment de découpe et de conditionnement. Ces nouveaux équipements ont permis à l'entreprise d'augmenter sa compétitivité et de conquérir de nouvelles parts de marché.



40 nouveaux e-services créés

Grâce à un soutien financier de 565 334 € de FEDER, représentant 56 % du coût total de l'opération, **l'EPLEFPA de Beaune** a fait l'acquisition d'un simulateur immersif de conduite de tracteurs enjambeurs. Cet équipement pédagogique permet d'apprendre en toute sécurité et à son rythme à travers des parcours de formation personnalisés et répond à une demande forte de la profession en terme de nombre de tractoristes bien formés.

Le Conseil départemental de Côte d'Or a engagé les travaux permettant de déployer la fibre optique "à la maison et au bureau" pour tous à l'horizon 2025. Le conseil départemental a bénéficié d'un soutien financier de 6.9 M€ de FEDER, représentant 16.7 % du coût total de l'opération.

Exemples de réalisations en Côte d'Or



2 315 logements rénovés dont 1603 au niveau BBC en zone urbaine

A Nuits-Saint-Georges, HABELLIS a réhabilité 100 logements collectifs. La rénovation visait l'atteinte du niveau BBC Rénovation. Ainsi le réseau de chauffage, de production d'eau chaude et les menuiseries extérieures ont été remplacés. Des robinets thermostatiques ont été installés ainsi qu'une ventilation basse pression. Ce projet a bénéficié de 179 227 € de FEDER, soit 18.6 % du coût total de l'opération.



33 projets en faveur de la préservation ou la restauration des réservoirs et corridors

Le Conservatoire d'Espaces Naturels de Bourgogne (CENB) est une association loi 1901, déclarée d'intérêt général, dont l'une des principales missions est la gestion et la protection des milieux naturels et de la biodiversité. Dans le cadre de ses activités, le CENB a fait l'acquisition de parcelles situées sur les territoires de **Talant** et de **Plombières-les-Dijon** (surface totale de 21,2382 ha). Cette acquisition a été soutenue à hauteur de 35 111 € de FEDER, soit 50 % du coût total de l'opération.



30 projets en faveur du développement urbain

A Sennecey-les-Dijon, Chevigny-Saint-Sauveur et Dijon, la métropole de Dijon aménage 3 pistes cyclables contribuant ainsi au développement des modes de déplacements doux. Ce projet a bénéficié de plus de 742 000 € de FEDER, soit 49.16 % du coût total du projet.

A l'entrée de **Nolay** sur la RD973, **la commune** a créé une piste cyclable, des espaces verts et des cheminements piétonniers. Ces aménagements ont été soutenus à hauteur de 159 034 € de FEDER, représentant 31.18 % du coût total de l'opération.

Exemples de réalisations en Côte d'Or



Sur la période de programmation 2014-2020, **le Fonds social européen et l'IEJ** ont soutenu, par l'intermédiaire du programme opérationnel FEDER-FSE Bourgogne, près de **15 000 demandeurs d'emploi bourguignons** dont 43 % âgés de moins de 25 ans.

40 % d'entre eux ont obtenu une qualification ou ont accédé à un parcours de formation à la sortie.



Dotation Jeune Agriculteur

Avec le soutien du FEADER, un jeune agriculteur a repris le domaine familial, précédemment tenu et géré par ses parents à **Monthelie**. Le projet de reprise de l'exploitation a ainsi permis de développer la vente en bouteille, rénover la cuverie du domaine, atteindre une production viticole avec un rendement moyen de 41hl/ha, arracher et replanter 20 à 30 ares de vigne.



investissements à la ferme

A **Mesmont**, un GAEC a bénéficié du FEADER pour la création d'un atelier de transformation de viande. Cet investissement permet de valoriser la production directement sur l'exploitation, créant ainsi davantage de valeur ajoutée pour ce GAEC.

Exemples de réalisations en Côte d'Or



Forêts

La **commune d'Argilly** a créé une nouvelle route forestière. Cet investissement a pour objectif de faciliter l'accès et le défrètement des massifs forestiers pour permettre d'améliorer la mobilisation de la ressource forestière communale.



Industries Agro-Alimentaires

La **fromagerie Jacques DELIN, située à Gilly-les-Citeaux** a pu bénéficier d'une aide du FEADER. Ce soutien a permis la création d'une unité de conditionnement en brique UHT de lait produit en BFC, cela à destination des habitants de la Région Bourgogne-Franche-Comté. Cette ligne de conditionnement du lait est aujourd'hui la seule présente sur le territoire. Ce projet, construit en partenariat avec les agriculteurs du Doubs, du Jura, de la Côte d'Or et de la Saône et Loire permet ainsi de valoriser le lait auprès du grand public, mais aussi auprès des collectivités locales et des restaurateurs.



Biodiversité - Natura 2000

La **communauté de communes de Gevrey-Chambertin et de Nuits-Saint-Georges** a bénéficié du FEADER pour financer l'animation du site Natura 2000 "milieux forestiers et pelouses des combes de la Côte dijonnaise".

Exemples de réalisations en Côte d'Or



Développement local

La **commune de Venarey-Les-Laumes** a pu bénéficier d'un soutien du FEADER au titre des aides aux infrastructures cyclables, aux haltes et ports fluviaux touristiques. Le soutien du FEADER sur ce projet s'inscrit pleinement dans un objectif de valorisation économique du tourisme ainsi que du développement culturel. Il a permis la création d'une véritable zone touristique et culturelle, cela à proximité de la base nautique du canal de Bourgogne, ainsi que le long de la véloroute, contribuant alors à la réalisation d'un projet structurant.



Nouvelles pratiques

L'**association "Les acteurs du cassis"** a pu bénéficier d'une aide du FEADER au titre de la mise en place et du fonctionnement des groupes opérationnels du PEI, cela afin de préserver la filière cassis en Bourgogne-Franche-Comté, de sécuriser les volumes de production ainsi que la qualité organoleptique face aux changements climatiques, conduisant ainsi à l'adaptation et au développement des pratiques agroécologiques innovantes. Ce projet a pu voir le jour grâce à l'intervention de plusieurs partenaires techniques et scientifiques, avec pour objectif à court terme de stabiliser les rendements, mais aussi d'atteindre à long terme l'amélioration variétale. La volonté est ici de mettre en place un nouveau modèle de conduite des vergers (infrastructures agroécologiques, traitement à l'eau chaude des plants, fertilisation et traitements sanitaires réduits), restaurer les populations de pollinisateurs sauvages efficaces (identification et mise en place d'aménagements favorisant leur réintroduction), mettre au point un suivi des populations de cochenilles et développer un moyen de lutte biologique, assainir les vergers de cassis en régénérant des plants mère par culture de méristèmes et enfin, débiter un programme d'amélioration génétique et créer des tests pour mesurer la résistance aux maladies et ravageurs et les qualités organoleptiques.

Autres exemples en Côte d'Or





Autorité de gestion
4 square Castan - CS 51857
25031 BESANCON Cedex

Pour en savoir plus :
europe-bfc.eu



Cofinancé par
l'Union européenne